



CHRTAPE 

CHR[®] 2255

高弾性PTFEテープ

CHR 2255は、変性高弾性PTFEフィルムに耐熱性シリコン系粘着剤を塗布した片面粘着テープです。

特性/利点

CHR 2255は、耐久性の極めて高い電気絶縁テープとして優れた引張強度と電気絶縁性を持ち、PTFE基材とシリコン系粘着剤の持つ耐熱性により連続使用温度260° C (500° F)まで使用できます。

高弾性PTFEテープの特徴である低い伸び率は、自動包装機等でのテープ貼りつけおよび巻きつけを可能とします。また、非毒性・非粘着・低摩擦抵抗・化学的不活性といった特性により、非常に多くの用途に適しています。

CHR 2255は、米国のMIL規格 MIL-I-23594Cを満たします。

製品

原反サイズは、CHR 2255-2が33 m x 584 mm (36 yd x 23 in)、

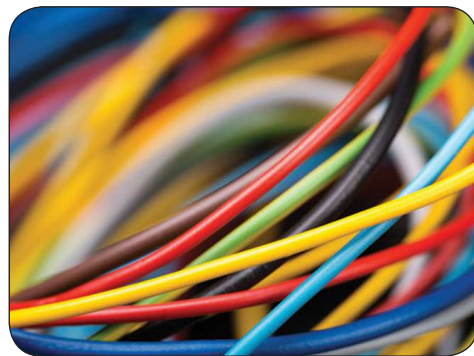
CHR 2255-3及びCHR 2255-5が33 m x 406 mm (36 yd x 16 in)です。

スリット品は、6.35 mm (0.25 in) から原反幅まで対応いたします。

CHR 2255-2は、離型紙つきのライナー品および表面に易接着性を付与したエッチング品の提供も可能です。また、特性は変えずに粘着剤をブラックに着色したタイプもございます。

用途

CHR 2255は、耐熱性粘着剤と優れた電気絶縁性の組み合わせにより、高温絶縁材料に適した選択肢です。CHR 2255は、層間絶縁の末端止め・結束・固定に使用できます。また、航空宇宙産業では機体のワイヤーハーネス保護として使用されます。



SAINT-GOBAIN

CHR 2255 一般物性

性能試験は標準試験手順で実施しています。

下記数値は当社の管理環境下において測定した一測定値であり、製品の特性を保証する値ではありません。また、いずれの値も貴社における試験及び検証を不要にするものではありません。

製品名	2255-2	2255-3	2255-5	2255-6
基材	PTFEフィルム	PTFEフィルム	PTFEフィルム	PTFEフィルム
粘着剤	シリコーン	シリコーン	シリコーン	シリコーン
総厚み mm (mil)	0.089 (3.5)	0.114 (4.5)	0.165 (6.5)	0.191 (7.5)
基材厚み mm (mil)	0.051 (2.0)	0.076 (3.0)	0.127 (5.0)	0.152 (6.0)
粘着剤厚み mm (mil)	0.038 (1.5)	0.038 (1.5)	0.038 (1.5)	0.038 (1.5)
粘着力 N/cm (oz/in)	3.3 (30)	3.8 (35)	4.4 (40)	4.9 (45)
引張強度 N/cm (lb/in)	53 (30)	79 (45)	105 (60)	114 (65)
絶縁破壊電圧 (volts)	9,000	11,000	15,000	18,000
伸び率 (% 破壊時)	150	175	200	200
使用温度範囲 °C (°F)	-73 ~ +260 (-100 ~ +500)	-73 ~ +260 (-100 ~ +500)	-73 ~ +260 (-100 ~ +500)	-73 ~ +260 (-100 ~ +500)
色	グレー	グレー	グレー	グレー



SAINT-GOBAIN

サンゴバン株式会社 機能樹脂事業部

本社(カスタマーサービス)

〒102-0083

東京都千代田区麹町3-7サンゴバンビル

TEL 03-6256-9702

FAX 03-6256-9709

免責: 当社の責任は、証明された瑕疵の部分について代替品を提供すること、又は当社判断によりその購入代金を返還することに限定されません。お客様は、直接的であると重大であると問わず、また使用、誤用から生じたものであるか、商品の使用能力がないことから生じたものであるかを問わず、傷害、損失、滅失その他一切のリスクを引き受けるものとします。当社は、特定目的への適合性や市販性に対する黙示の保証を含め、その他は明示黙示を問わず一切の保証をしません。注意: 当社は当社が提供した一切の助言、製品の導入若しくは使用したことによるパフォーマンス又は結果又はお客様が組み入れた最終製品につき、一切の責任を負いません。ご希望の特定目的への当社製品の適合性を見極めるため、お客様ご自身でテストを実施する必要があります。

注意事項: 原文は英語であり忠実に邦訳化していますが、相違のある場合は英語版の内容が優先されるものとします。

※本カタログに記載された製品の仕様、取扱など、予告なく変更する事がありますのでご了承ください。

Form #1150-JP | © Saint-Gobain April 2018 | CHR and CHRTape are trademarks of Saint-Gobain.