

CERPASS XTL®

CERPASS XTL®は、元来のSG製品で、今日最も耐久性に優れたセラミック砥粒です。特徴的なナノ構造は、きわめて均一なサブミクロンの結晶で構成されており、圧力によって微小に粉碎されます。粒形と微細結晶構造とが組み合わせることで、研削性能に優れ、かつ耐久性の高いセラミック砥粒となります。レジノイドもしくはビトリファイド砥石に適しています。

物理特性(代表値)

組成	アルファ型酸化アルミニウム	硬度 [GPa]	21.60
色調	半透明の白色	密度 [g/cm ³]	3.91
形状	ブロック状&シャープ	結晶サイズ [μm]	0.17

化学組成(代表値)

主成分	Al ₂ O ₃ ≥ 99.6 %		
検出成分			
組成	代表値 [ppm]	組成	代表値 [ppm]
TiO ₂	< 2,000	CaO	< 100
SiO ₂	< 700	Fe ₂ O ₃	< 200
Na ₂ O	< 100	MgO	< 150

販売粒度(粗粒・表面処理&未処理)

コード	形状	粒度	販売粒度
XTL-0560 ⁽¹⁾	ブロック状	準ANSI規格	20, 22, 24, 30, 36, 40, 46, 54, 60, 70, 80, 90, 100, 120, 150, 180, 220 & 240 ^{††}
XTL-0565 ⁽²⁾	シャープ	準ANSI規格	20, 22, 24, 30, 36, 40, 46, 54, 60, 70, 80, 90, 100, 120 & 150

Note: ⁽¹⁾ XTL-0576は、XTL-0560の表面処理(シラン)品
⁽²⁾ XTL-0547は、XTL-0565の表面処理(シラン)品

販売粒度

F20~220までご要望に応じます(準ANSI規格)

包装単位

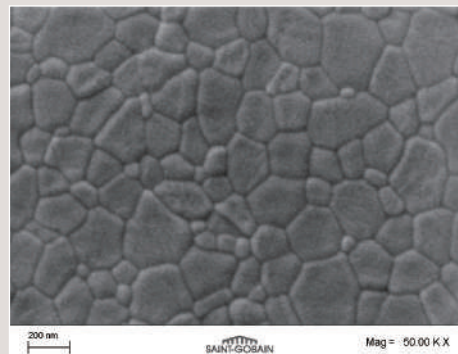
正味25kg入りプラスチック袋、正味150kg入り紙ドラム



CERPASS XTL®-0560の形状写真



CERPASS XTL®-0565の形状写真



セラミック砥粒の結晶写真

カサ比重

XTL-0560 & 0576, ブロッキータイプ

粒度	下限値[g/cm ³]	上限値[g/cm ³]
20	1.77	2.02
22	1.77	2.02
24	1.80	2.03
30	1.79	1.99
36	1.81	1.99
40	1.78	2.01
46	1.78	2.02
54	1.81	1.97
60	1.77	1.95

XTL-0565 & 0547, シャープタイプ

粒度	下限値[g/cm ³]	上限値[g/cm ³]
70	1.72	1.94
80	1.75	1.91
90	1.73	1.89
100	1.74	1.86
120	1.70	1.86
150	1.67	1.85
180	1.66	1.84
220	1.62	1.80
240++	1.62	1.80

粒度	下限値[g/cm ³]	上限値[g/cm ³]
20	1.69	1.94
22	1.69	1.94
24	1.72	1.95
30	1.71	1.91
36	1.73	1.91
40	1.70	1.93
46	1.70	1.94
54	1.73	1.89
60	1.69	1.87

粒度	下限値[g/cm ³]	上限値[g/cm ³]
70	1.64	1.86
80	1.67	1.83
90	1.65	1.81
100	1.66	1.78
120	1.62	1.78
150	1.56	1.72

注) カサ比重の測定値は、表面未処理品による。

粒度分布/準ANSI規格 0560, 0576, 0565 & 0547

粒度	100%通過 しなければならない 試験用ふるい (1段)	一定量まで とどまってもよい 試験用ふるいとその量 (2段)	一定量 とどまらなければならない 試験用ふるいとその量 (3段)	2つのふるいにとどまったものを合わせて 一定量以上にならない それぞれの試験用ふるいとその量 (3段+4段)	最大3%まで 通過してもよい 試験用ふるい (5段)
F20	+12/0	+16/(0-20)	+18/45+	(+18+20)/70+	-25/(0-3)
F22	+14/0	+18/(0-20)	+20/45+	+25/70+	-30/(0-3)
F24	+16/0	+20/(0-25)	+25/45+	(+25+30)/65+	-35/(0-3)
F30	+18/0	+25/(0-25)	+30/45+	(+30+35)/65+	-40/(0-3)
F36	+20/0	+30/(0-25)	+35/45+	(+35+40)/65+	-45/(0-3)
F40	+25/0	+35/(0-30)	+40/40+	(+40+45)/65+	-50/(0-3)
F46	+30/0	+40/(0-30)	+45/40+	(+45+50)/65+	-60/(0-3)
F54	+35/0	+45/(0-30)	+50/40+	(+50+60)/65+	-70/(0-3)
F60	+40/0	+50/(0-30)	+60/40+	(+60+70)/65+	-80/(0-3)
F70	+45/0	+60/(0-25)	+70/40+	(+70+80)/65+	-100/(0-3)
F80	+50/0	+70/(0-25)	+80/40+	(+80+100)/65+	-120/(0-3)
F90	+60/0	+80/(0-20)	+100/40+	(+100+120)/65+	-140/(0-3)
F100	+70/0	+100/(0-20)	+120/40+	(+120+140)/65+	-200/(0-3)
F120	+80/0	+120/(0-20)	+140/40+	(+140+170)/65+	-230/(0-3)
F150	+100/0	+140/(0-15)	+200/40+	(+200+230)/65+	-325/(0-3)
F180	+120/0	+170/(0-15)	(+200+230)/40+	(+200+230+270)/65+	
F220	+140/0	+200/(0-15)	(+230+270)/40+	(+230+270+325)/60+	
F240	+170/0	+200/(0-5)	(+230+270)/8+	(+230+270+325)/38+	

この粒度規格はISO 8486 1996に規定されたものです。

表示内容: (篩・メッシュサイズ)/(規格・重量%)

- ①: 100%通過しなければならない標準ふるい ②: 一定量までとどまってもよい標準ふるいとその量 ③: 一定量以上とどまらなければならない標準ふるいとその量
④: 二つのふるい(③+④)にとどまったものを合わせて一定量以上にならないそれぞれの標準ふるいとその量 ⑤: 最大3%まで通過してもよい標準ふるい

For more information, please contact:

サンゴバン株式会社 CM事業部

〒541-0041
大阪市中央区北浜1-1-14
北浜一丁目平和ビル 7F
TEL(06)4707-1700(代表)
FAX(06)4707-1701

サンゴバン株式会社

〒102-0083
東京都千代田区麹町3-7
TEL(03)6893-0050
FAX(03)3221-9976

WARNING: The information contained in this document is believed to be accurate and reliable without guarantee or warranty on the part of Saint-Gobain Ceramics and Plastics Inc. Further, nothing present herein should be interpreted as an authorization or inducement to practice any patented invention without an appropriate license.

SGKM CM Mar2016

www.saint-gobain.co.jp

©2016 Saint-Gobain Ceramic Materials GmbH