

# アルミナジルコニア研削材

## NZ PLUS®-1595(研磨布紙用)

NZ PLUS®1595は、アルミナ及びジルコニア質原料を電気炉で溶融し、急速凝固させたクルードを粉碎・製粒したアルミナジルコニア研削材です。

AZ-80は、極微細で均一なアルミナジルコニア共晶部分からなり、自生発刃性に富み、優れた切味と抜群の耐久性を持つ砥粒で、特殊表面処理を施すことで研磨布紙用に適しています。

### 適 用

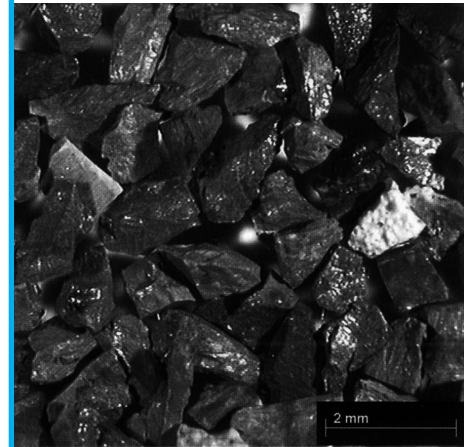
商品コード	粒子形状	表面処理	引用規格	粒 度	用 途
1595	シャープ	ケイ酸ナトリウム	準FEPA P 規格	20-220	研磨布紙

### 化学組成

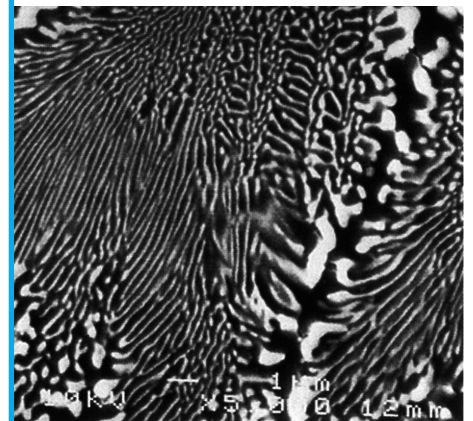
Al <sub>2</sub> O <sub>3</sub>	60.0%
ZrO <sub>2</sub>	39.0%
TiO <sub>2</sub>	0.15%
SiO <sub>2</sub>	0.35%
Fe <sub>2</sub> O <sub>3</sub>	0.15%
Na <sub>2</sub> O	0.03%
CaO	0.09%
MgO	0.02%
Yttria(Y <sub>2</sub> O <sub>3</sub> )	0.80%

### 物理特性

結 晶 サイズ	12 μ m
比 重	4.60g/cm <sup>3</sup>
ヌ ー プ 硬 度 (Hk <sub>100</sub> )	16.3GPa
融 点	1890°C



NZ PLUS®の形状写真



NZ PLUS®の結晶写真

### 販売粒度

P20～P220までご要望に応じます。(準FEPA P 規格)

### 包装単位

ステンレス鋼及び特殊鋼等難削材の研磨布紙

### 包装単位

正味20kg入り3層クラフト紙袋

カサ比重 [g/cm<sup>3</sup>]

粒度	1595
20	0-2.220
24	0-2.160
30	0-2.160
36	0-2.14
40	0-2.06
50	0-1.970
60	0-1.950
80	0-1.970
100	0-1.920
120	0-1.930
150	0-1.930
180	0-1.930
220	0-1.900

粒度分布/準FEPA P 規格 1595

粒度	1段目	2段目	3段目	4段目	5段目	受け皿
P20/Limits	+12/0	+16/(0-7)	(+16+18)/(34-50)	(+16+18+20)/(80+92)	(+16+18+20+25)/96+	-25/(0-4)
P24/Limits	+14/0	+18/(0-1)	(+18+20)/(10-18)	(+18+20+25)/(52-70)	(+18+20+25+30)/92+	-30/(0-8)
P30/Limits	+16/0	+20/(0-1)	(+20+25)/(10-18)	(+20+25+30)/(52-70)	(+20+25+30+35)/92+	-35/(0-8)
36T/Limits	+18/0	+25/(0-5)	(+25+30)/(14-28)	(+25+30+35)/(58-76)	(+25+30+35+40)/90+	-40/(0-10)
40T/Limits	+25/0	+35/(4-15)	(+35+40)/(48-73)	(+35+40+45)/(85-97)	(+35+40+45+50)/95+	-50/(0-5)
50T/Limits	+30/0	+40/(3-10)	(+40+45)/(36-52)	(+40+45+50)/(80-92)	(+40+45+50+60)/94+	-60/(0-6)
60T/Limits	+35/0	+45/(0-7)	(+45+50)/(15-35)	(+45+50+60)/(56-74)	(+45+50+60+70)/92+	-70/(0-8)
80T/Limits	+45/0	+60/(0-7)	(+60+70)/(15-35)	(+60+70+80)/(56-74)	(+60+70+80+100)/92+	-100/(0-8)
P100/Limits	+50/0	+70/(0-1)	(+70+80)/(10-18)	(+70+80+100)/(52-70)	(+70+80+100+120)/92+	-120/(0-8)
P120/Limits	+70/0	+100/(0-7)	(+100+120)/(34-50)	(+100+120+140)/(80-92)	(+100+120+140+170)/96+	-170/(0-4)
P150/Limits	+80/0	+120/(0-3)	(+120+140)/(20-32)	(+120+140+170)/(66-84)	(+120+140+170+200)/96+	-200/(0-4)
P180/Limits	+100/0	+140/(0-2)	(+140+170)/(10-20)	(+140+170+200)/(50-74)	(+140+170+200+230)/90+	-230/(0-10)
P220/Limits	+120/0	+170/(0-2)	(+170+200)/(10-20)	(+170+200+230)/(50-74)	(+170+200+230+270)/90+	-270/(0-10)

表示内容:(篩・メッシュサイズ)/(規格・重量%)

:100%通過しなければならない標準ふるい :一定量までとどまってもよい標準ふるいとその量 :一定量以上とどまらなければならない標準ふるいとその量  
:二つのふるい( + )にとどまったものを合わせて一定量以上にならないとなければならないそれぞれの標準ふるいとその量 :最大3%まで通過してもよい標準ふるい

For more information, please contact:



サンゴバン株式会社 CM事業部  
〒559-0033  
大阪市住之江区南港中6-4-61  
TEL(06)-6569-3511  
FAX (06)-6569-3515

サンゴバン株式会社  
〒102-0083  
東京都千代田区麹町3-7  
TEL(03)-6893-0050  
FAX(03)-3221-9976

WARNING: The information contained in the document is believed to be accurate and reliable without guarantee or warranty on the part of Saint-Gobain Ceramic and Plastic Inc. Further, nothing present herein should be interpreted as an authorization or inducement to practice any patented invention without an appropriate license.